



INNOVATIVE. FIRE. SYSTEMS

PROTECTION. PASSIVE. INCENDIE

TUNNEL van L'EPINE (Noordelijke buis) – A43



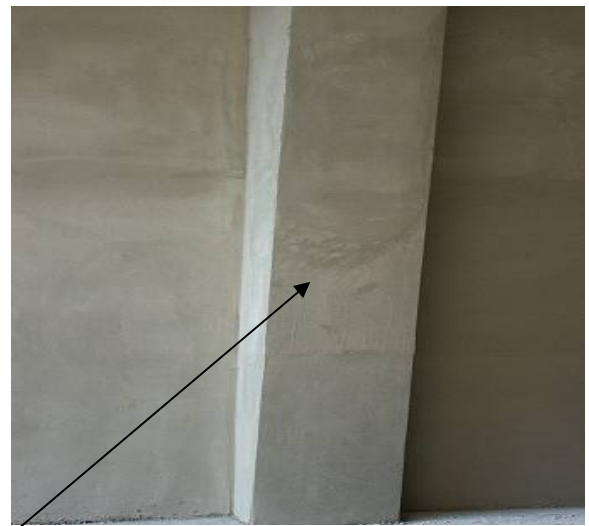
BRANDBEVEILIGING – VENTILATIE-INSTALLATIE

Om te voldoen aan de eisen van de circulaire 2000-63 van 25 augustus 2000, hebben de aanbesteder AREA, en de uitvoerder INGEROP de vuurbestendigheid van de ventilatie-installatie willen verbeteren door een bescherming te maken van de betonnen structuren met daarop een laag die zorgt voor een bescherming van niveau N3, zijnde: een HCM isolatie van 120 min weerstand bij koolwaterstofbrand en CN 240. De gespoten FIRE BARRIER 135 mortel is aangebracht in een laag van 28 mm nadat een specifiek rooster was aangebracht. Deze werkzaamheden zijn uitgevoerd in oktober 2005.

De platen van de trekruimtes zijn ook gemaakt met 75 mm FIRE BARRIER 135, net als de kabeldoorgangen en de gaten tussen de ruimten.

INNOVATIVE. FIRE. SYSTEMS
PROTECTION. PASSIVE. INCENDIE

BRANDBEVEILIGING NIVEAU N2 en N3
28 mm FIRE BARRIER 135



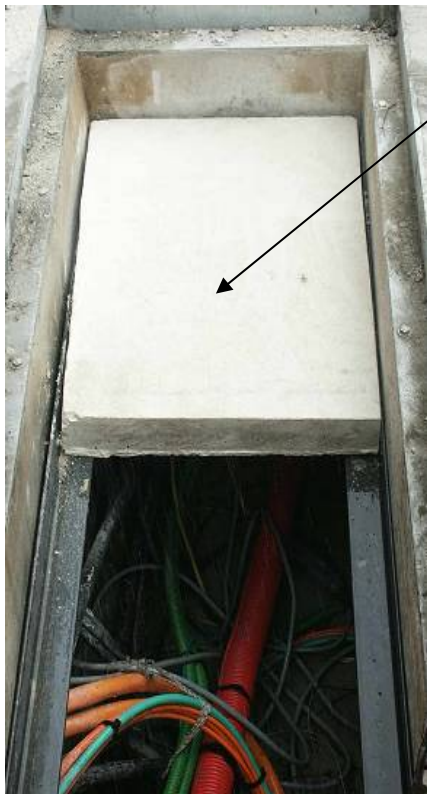
MORTEL met GLADDE AFWERKING KLAAR OM TE VERVEN

N3 BRANDWERENDE BEHANDELING
Op de TREKRUIMTES en de KABELDOORGANGEN



INNOVATIVE. FIRE. SYSTEMS

PROTECTION. PASSIVE. INCENDIE



PLAAT van 75 mm
FIRE BARRIER 135 die zorgt
voor een temperatuur van
minder dan 80 graden en een
Niveau N3
DICHTSTOPPEN van de
GATEN met een
HITTEBESTENDIGE
RANDSTEEN van 3 cm met
daaroverheen 28 mm de FIRE
BARRIER 135

